

IMC Montan

Консалтинговые услуги
в горнодобывающей промышленности

О КОМПАНИИ

IMC Montan является независимой международной консалтинговой группой, предоставляющей услуги в области геологии, горного дела, переработки полезных ископаемых, инфраструктуры горнодобывающих предприятий и в других аспектах, связанных с освоением месторождений минеральных ресурсов.

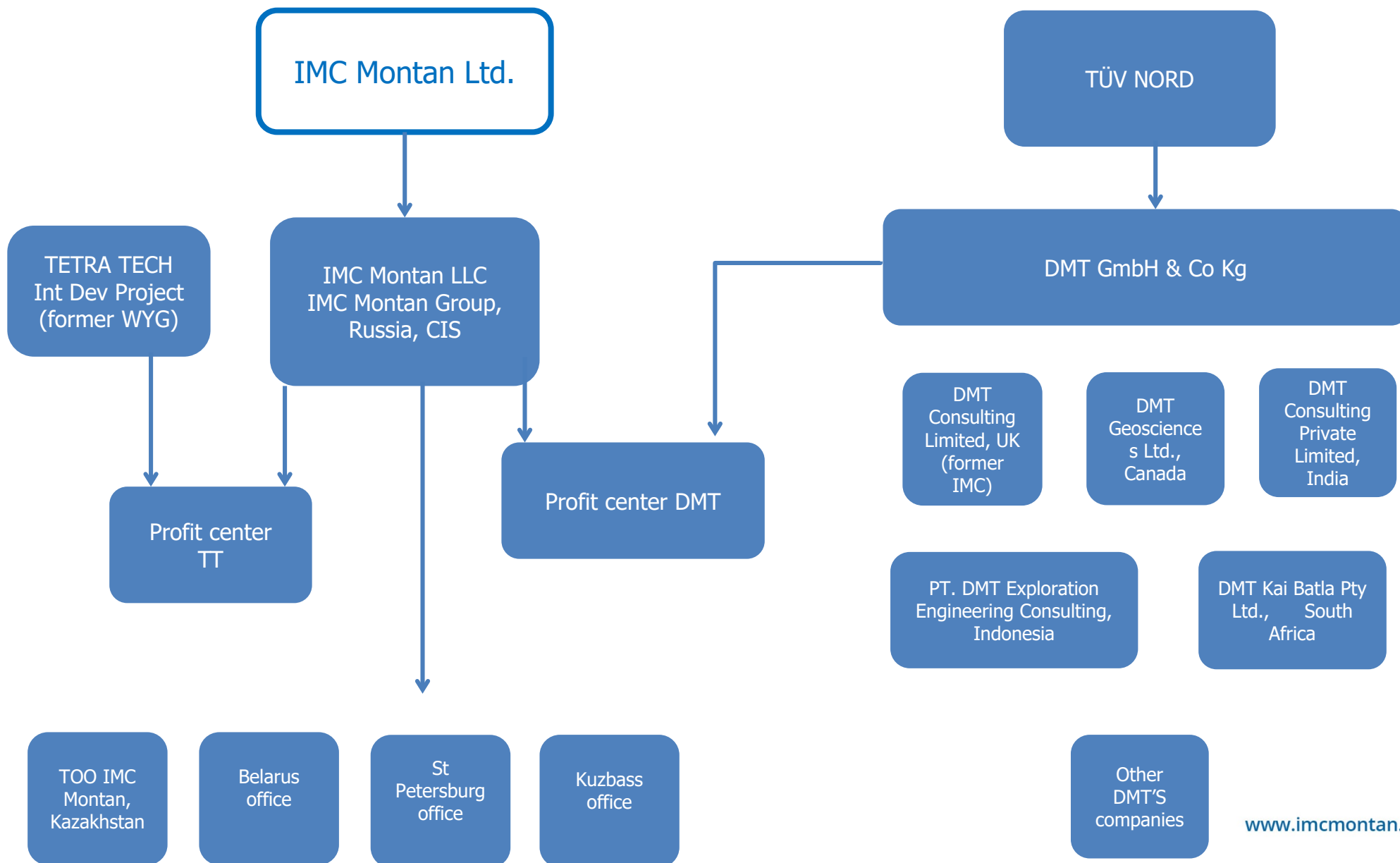
Сфера деятельности – все твёрдые полезные ископаемые.

Основные услуги – горный аудит и инженерно-технический консалтинг.

На территории России и странах СНГ деятельность IMC Montan осуществляется через российское юридическое лицо ООО «Ай Эм Си Монтан», учредителем которого является IMC Montan Ltd. (Великобритания).

История IMC ведётся с 1947 года и связана с развитием угольной промышленности Великобритании, а позже любых минеральных ресурсов по всему миру. При развитии международного консалтинга, в 1992 году группой был открыт офис в г. Москва. В начале 2000-х годов для развития направлений IMC был образован консорциум DMT (Германия, история с 1737 года) и WYG International (Великобритания, Нидерланды, история с 1970 года, ныне Tetra Tech International Development Project) с созданием единого бренда IMC Montan. Обе структуры являются крупными международными инженерно-консалтинговыми группами. Руководство IMC Montan с 2006 года, претерпевая некоторые изменения в структуре и составе юридических лиц, осуществляется российскими резидентами.

СТРУКТУРА ГРУППЫ





ОСНОВНАЯ ДЕЯТЕЛЬНОСТЬ IMC Montan

1. ГОРНО-ГЕОЛОГИЧЕСКИЙ АУДИТ

- Подготовка Отчетов Компетентного Лица, Оценка ресурсов и запасов;
- Due Diligence, заключения, технический и технологический аудит, экспертиза проектов и решений;
- Отчёты независимого инженера LER, OER, Банковское ТЭО;
- Инженерное сопровождение

2. ИНЖЕНЕРНО-ТЕХНИЧЕСКИЙ КОНСАЛТИНГ

- ТЭО, Feasibility Study, Pre-feasibility Study, Scoping Study, проектирование в партнёрстве с 
- 3D моделирование и оптимизация;
- QA/QC ГРП и исследований;
- Промышленная безопасность, геомеханика, в партнёрстве с 
- Переработка и металлургия;
- Повышение производительности;
- Экология и рекультивация, социальная ответственность, ESIA.

НАША КОМАНДА

В состав IMC Montan входят специалисты разных областей:

- **Горные инженеры**
- **Геологи, гидрогеологи, геомеханики**
- **Обогатители, специалисты по переработке, металлурги**
- **Специалисты по охране окружающей среды**
- **Горные экономисты**
- **Специалисты по 3D моделированию и оптимизации**
- **Специалисты по персоналу**
- **Специалисты по инфраструктуре и транспорту**
- **Специалисты по промышленной безопасности и вентиляции**
- **Специалисты по ГЧП и социально-экономическому развитию**

Многопрофильный и международный состав наших экспертов обеспечивает использование передового опыта для разработки независимых и профессиональных решений.

В составе экспертов компании присутствуют международные и национальные Компетентные лица, эксперты ГКЗ, ОЭРН, ЕСОЭН, ПОНЭН, эксперты Ростехнадзора РФ, действ. Члены Академии Горных Наук, члены рабочих групп при Министерствах и Правительстве РФ, профессора, доктора и кандидаты наук.

ПРЕИМУЩЕСТВА РАБОТЫ С НАМИ

- **Интеграция передового российского и международного опыта группы компаний**
- **Лучшая динамичная российская команда экспертов**
- **Знание специфики работы в России и СНГ**
- **Подразделения в России, Белоруссии, Казахстане и горнодобывающих регионах**
- **Тесное сотрудничество с российскими проектными и исследовательскими организациями**
- **Большой опыт работы с банками, финансовыми аудиторами и оценщиками активов**
- **Признанность отчётности международными финансовыми институтами и госбанками**
- **Наибольший в мире список участия в успешных IPO горных компаний**
- **Самый продолжительный опыт работы в горном консалтинге**

ИТОГИ РАБОТЫ С 1992 ГОДА

- ✓ **Более 650 реализованных проектов в России и СНГ**
- ✓ **Около 50 Отчётов Компетентного лица форматов CPR / MER**
- ✓ **Работа группы во всех горнодобывающих странах мира со всеми видами твердых полезных ископаемых**
- ✓ **Участие в разработке нормативных документов и работе государственных и межгосударственных экспертных комиссий**
- ✓ **Более 200 заказчиков, включая: горнодобывающие Холдинги, Госбанки, Инвестиционные компании**

КАРТА ПРОЕКТОВ в России и СНГ



НАШИ ОСНОВНЫЕ КЛИЕНТЫ / Горнодобывающие компании России и стран СНГ

АЕОН Корпорация
Акрон
Акрополь, Донуголь
АРМЗ
АГД Даймондс
Беларуськалий
БСК
Восток-уголь
ГеоПроМайнинг
Дальполиметалл
МХК «ЕвроХим»
Евраз Групп, Распадская угольная компания
Золотые проекты
ИнтерГео, ГГРК, КГРК
ИнтерРАО ЕС
Колмар, Волга Групп
К-Поташ
Кузбасская топливная компания
Мечел
Мангезея Майнинг
Металлоинвест, БГК
Группа «Магнезит»
Независимая Нефтегазовая Компания
НЛМК, Стойленский ГОК, Алтай-Кокс
Норильский Никель
Объединенная металлургическая компания

Полюс Золото
Промышленный металлургический холдинг
Корпорация «РОСНАНО»
Региональная горнорудная компания, Миллхаус
Ренова, Интерминералс
РусАл, Иркутскэнерго, Ен+, Востсибуголь
Русская платина
Русская медная компания
Русский уголь
Руссдрагмет
РТ-Глобальные ресурсы, РТ-РБ, ЭГРК
Сахалинуголь
Северсталь
СУЭК
Сибирский Антрацит
Сибуглемет
Славкалий
УК «Сибирская»
Сибирский деловой союз
Стройсервис
Тау-Кен Самрук, Самрук Энерго, Самрук Казына
Топ Пром
ТЭПК
Корпорация «Урал промышленный-Урал полярный»
Фосагро
ЮГК

НАШИ ОСНОВНЫЕ КЛИЕНТЫ / Международные горнодобывающие компании

Angloamerican plc

ArcelorMittal

BHP Billiton plc

Cambrian Mining plc

CAICC

China National Coal Development Corp.

China State Electricity Corporation

Cleveland Potash Ltd.

Coal India Ltd.

Coeclerici

Cross Siberia Group

Det.AL Ltd.

Enel, OGK-5

ERG

Esso

Gecamines

Glencore International AG

Kazakhmys

KCC International, Inc.

Mitsui & Co. Ltd.

Power Fuel plc

Royal Dutch Shell plc

Samsung C&T Corporation

Sasol Ltd.

Shenhua Overseas

Smart Holding

Sojitz Corp.

Sumitomo Corporation

Tata Steel, Tata Power

Telf

Trans-Siberian Gold plc

Xstrata plc

Yildirim Group

НАШИ ОСНОВНЫЕ КЛИЕНТЫ / Финансовые организации

Азиатский Банк Развития

Альфа-Банк

Внешэкономбанк

Всемирный Банк

ВТБ Капитал

Газпромбанк

Евразийский Банк Развития

Европейский Банк Реконструкции и Развития

Канадский Имперский Банк Торговли

Международная Финансовая Корпорация

Ренессанс Капитал

Сбербанк, CIB

ФинАста

ФК «Уралсиб»

Alpina Capital

BNP Paribas

Deutsche Bank

Goldman Sachs

Investec Bank

Klesh & Co

Kreditanstalt fur Wiederaufbau

Marr Group

N.M. Rothschild & Son Ltd.

New Russia Growth

SAFIN Handels Ltd.

Summa Capital

SBC Warburg

Unicredit Group

Основные ПАРТНЁРЫ и ПОДРЯДЧИКИ / Проектные и исследовательские организации

АнтАл (Казахстан)
Белгорхимпром (Беларусь)
ВИМС
ВИОГЕМ
ВНИПИ Промтехнологии
ВУХИН
Геосолюшнс
Гипроцветмет
ГСК-Шахтпроект
Евразийская Горно-геологическая Группа
ИНКРУ
ИНЭКА
КОТЭС
Коралайна Инжиниринг (СЕТСО)
Кузбассгипрошахт
Кузнецкая проектная компания
Механобр-Инжиниринг
М-Геопроект (Казахстан)
НИТУ МИСиС
НТЦ Геотехнологии
НИЦ Гидрометаллургия
НИТУ Горный (Спб)

НИИПИ ТОМС
НПП ГеоТестСервис
ПромГражданПроект
СФ ВНИМИ
НП Техноминерал
СПКО
Спб-Гипрошахт
Сибгеопроект
Сибпроектгрупп
Тране Текник
ТОМС Инжиниринг
Унипромедь Инжиниринг
Уралмеханобр
Шеньянский проектный и исследовательский институт (Китай)
Центр Проект
CAE Mining / Datamine
GMC
Micromine Rus.
Partners in Performance
SGS Vostok Ltd.

МЫ РАБОТАЕМ, ВЫ РАЗВИВАЕТЕСЬ!

КОНТАКТНАЯ ИНФОРМАЦИЯ:

Адрес: 125047, Россия, г. Москва, ул. Чайнова 22 стр. 4

Тел.: +7 (495) 250 67 17

Факс: +7 (499) 251 59 62

consulting@imcgroup.ru

www.imcmontan.ru

Директор ООО «Ай Эм Си Монтан»

ГИМММ, Действ.член Академии Горных Наук, эксперт ОЭРН, эксперт ЕСОЭН, к.э.н.

Никишичев Сергей Борисович